

LES ELEVES DE LA SERIE ST2S AU PLUS PRES DES PROFESSIONNELS DU DOMAINE SANITAIRE ET SOCIAL

Chaque année, l'équipe de ST2S propose aux élèves de la section, d'illustrer concrètement certaines des thématiques abordées dans le cadre du programme. (Visites d'établissements, rencontres avec des professionnels, projection de films supports de débats, concerts pédagogiques...).

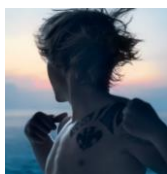
Cette année, tous les élèves, de la seconde à la terminale, ont participé à un des projets.

Le musée de l'hôpital à CHARLIEU



Au mois de novembre 2018, les élèves de l'enseignement d'exploration Santé Social, accompagnés par les enseignants de Bio physiopathologie, et de Sciences et Techniques Sanitaires et Sociales, ont visité le musée de l'hôpital, à CHARLIEU. Cette visite leur a entre autres permis, de se rendre compte des nombreuses évolutions, qu'il s'agisse de la conception des bâtiments, du matériel utilisé, ou de l'organisation des soins.

Les infirmiers coordonnateurs du don d'organes du centre hospitalier de ROANNE



Avant les vacances de Noël, les deux classes de 1^{ère} ST2S ont pour leur part, assisté à la projection du film de Katell Quillévéré, "Réparer les vivants" qui traite du don d'organes. Ce film a été le point de départ de recherches pour approfondir une problématique à laquelle chacun d'entre nous peut se retrouver un jour confronté...

Une infirmière et un infirmier coordonnateurs des prélèvements d'organes et de tissus au Centre Hospitalier de Roanne, nous ont ensuite offert un moment d'échanges particulièrement riches. Nous les remercions pour leur disponibilité.

Les équipes de professionnels du Conseil Départemental de ROANNE



Ce mois de janvier, les élèves des trois classes de Terminales ST2S, ont rencontré des professionnels du Conseil Départemental, qui leur ont présenté les missions des différents services d'action sociale. Ils ont ensuite présenté les différentes professions intervenant dans ce cadre, et les élèves ont pu les interroger individuellement, pour affiner leur choix d'orientation post bac.

Intervention de l'ADAPEI



Au mois d'avril, les élèves de seconde de l'enseignement d'exploration « santé social » pourront échanger avec un responsable de l'ADAPEI et ainsi mieux connaître le handicap et les professions qui s'y rapportent.